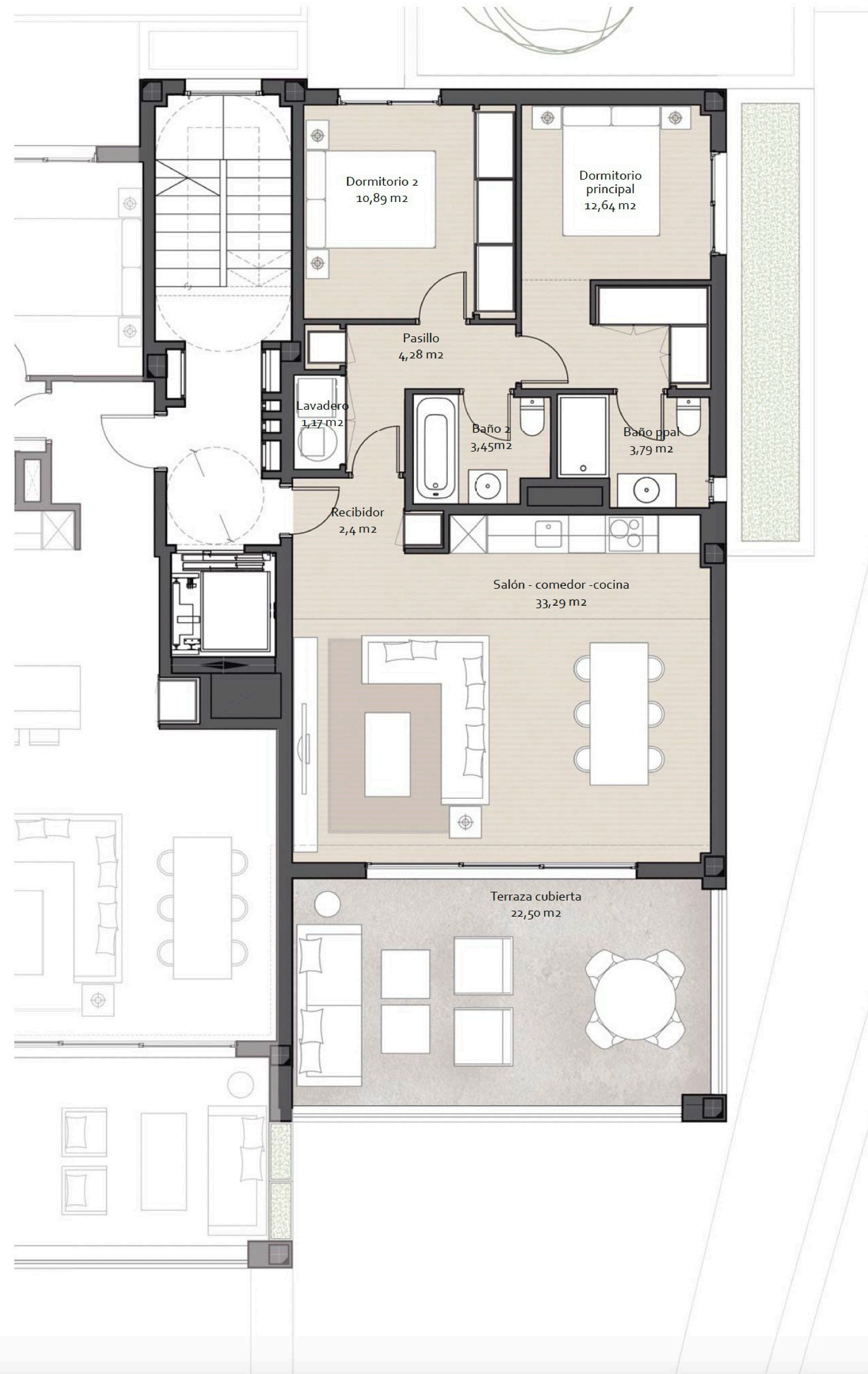
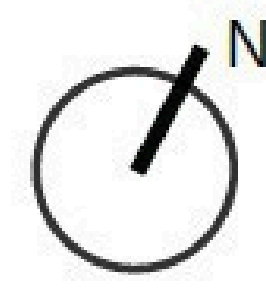


CHRISTIE'S
INTERNATIONAL REAL ESTATE

———— COSTA DEL SOL ————

Floor plans Ref. 2381



PENTHOUSE

Edif. 05 - Esc. 2 - Nivel 2 - Viv. 2

Superficie Construida

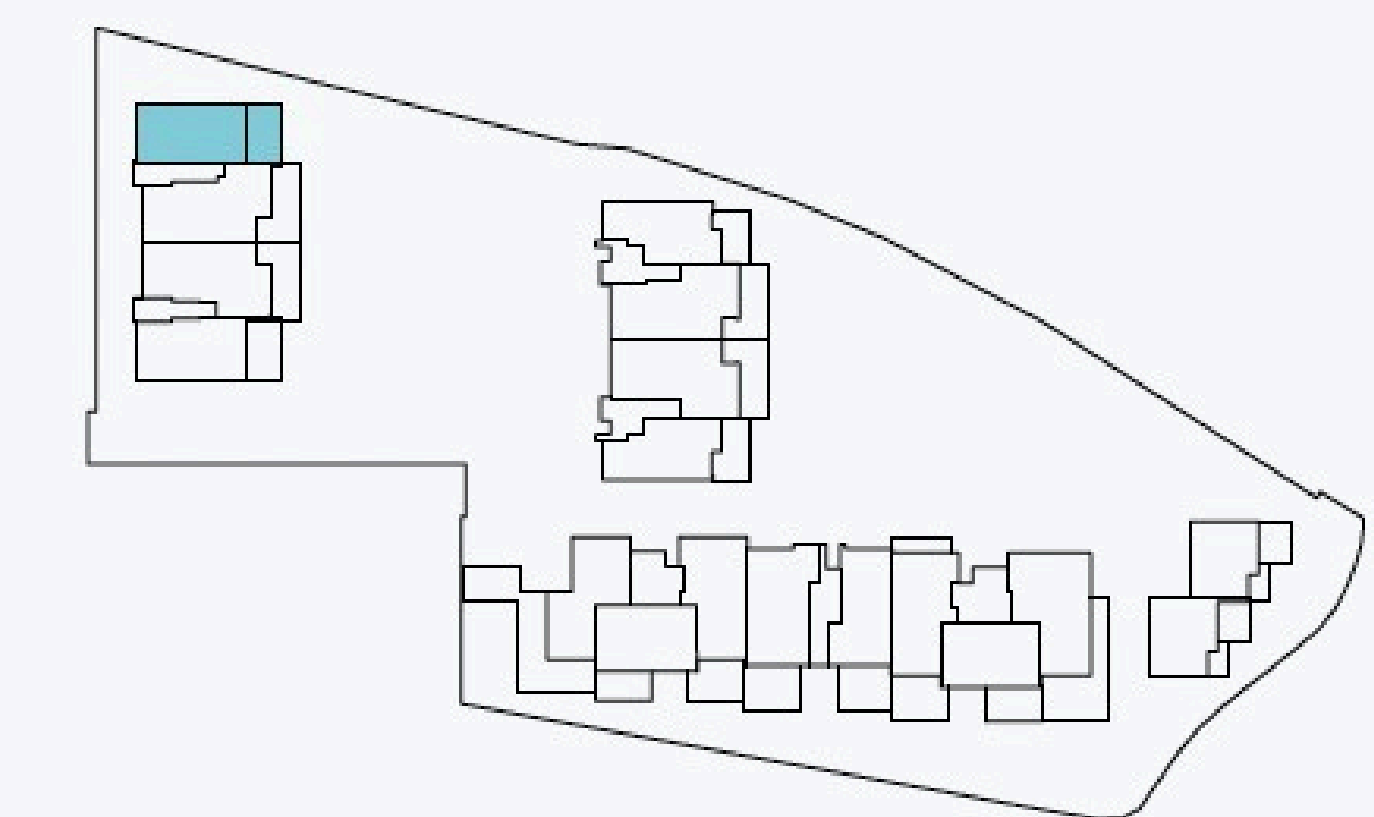
Vivienda Construida Int.	82,91 m ²
Vivienda const. int. + P.P. Zona Comun	94,10 m ²
Terraza cubierta	28,08 m ²
Terraza descubierta	9,78 m ²
Construida total exterior	37,86 m ²

Superficie Útil

Recibidor	2,4 m ²
Baño 2	3,45 m ²
Baño principal	3,79 m ²
Dormitorio 2	10,89 m ²
Dormitorio Principal	12,64 m ²
Pasillo	4,28 m ²
Lavadero	1,17 m ²
Salón-Comedor-Cocina	33,29 m ²

Superficie construida según Decreto 218/2005 102,40 m²

Superficie útil según Decreto 218/2005 78,54 m²



El presente documento es de carácter informativo y podrá experimentar variaciones por exigencias técnicas del proyecto. Todo el mobiliario, incluido el de la cocina es meramente informativo.

Las superficies expresadas pueden experimentar modificaciones por razones de índole técnica en el desarrollo de la ejecución de las obras.

Las superficies indicadas a continuación están calculadas conforme al decreto 218/2005 de información al consumidor en la compraventa y arrendamiento de viviendas de Andalucía.

CHRISTIE'S
INTERNATIONAL REAL ESTATE
—— COSTA DEL SOL ——

Where *Luxury* lives

Velázquez, 1, 29602 Marbella, España
+34 951 122 313 | marbella@cire-costadelsol.com

Paseo de Reding, 25, 29016 Málaga, España
+34 951 122 312 | malaga@cire-costadelsol.com