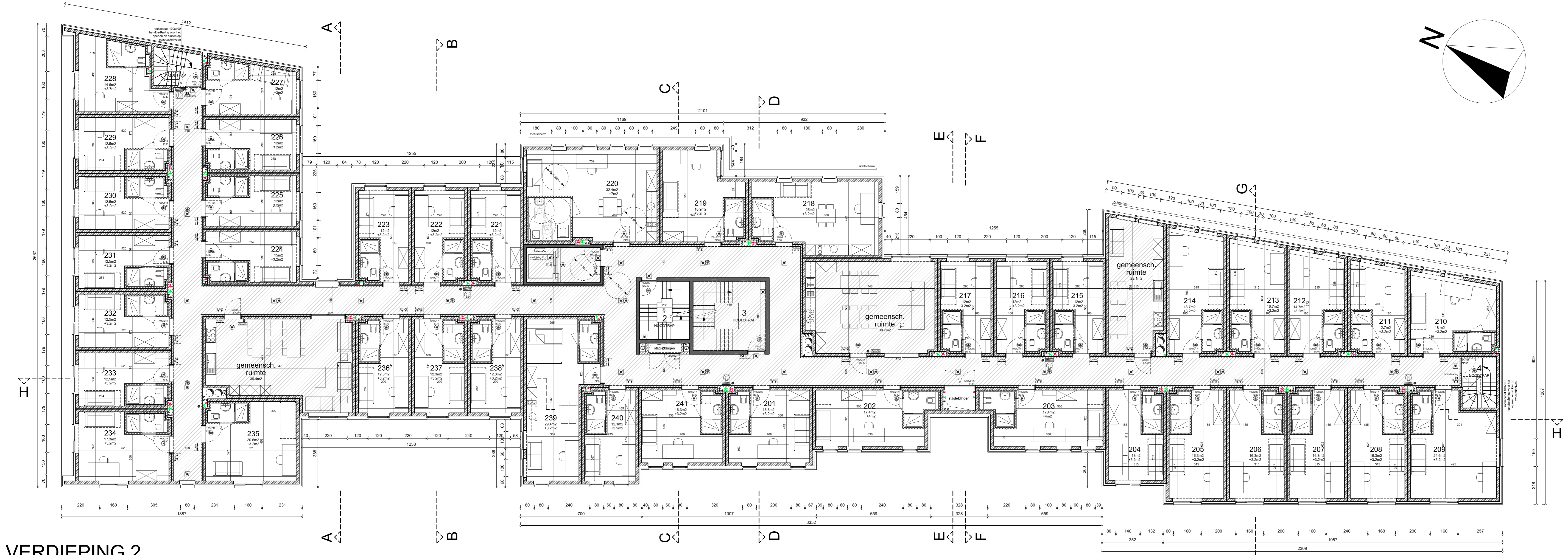


ACCENT



VERDIEPING 2

NUTSVOORZIENINGEN.

DRINKWATER	aansluiting vanuit de Joseph Wautersstraat
ELEKTRICITEIT	ondergronds net, een privé HS-cabine (830 kVA) wordt voorzien aansluiting vanuit de Joseph Wautersstraat
GAS	de centrale stook werkt op gas aansluiting vanuit de Joseph Wautersstraat op gascabine type K100
TELEFOON	aansluiting vanuit de Joseph Wautersstraat
TELEVISIE	aansluiting vanuit de Joseph Wautersstraat
RIOLERINGNET	DWA : aansluiting Ø250 in de Joseph Wautersstraat en aansluiting Ø200 in 't Spieghelhof FEC : er worden 3 sepijken voorzien met een overloop naar de DWA riolering RWA : een regenwaterput van 15 000 L wordt voorzien. herbruik regenwater voor het appartement van de condeger en gemeenschappelijke keukens het regenwater wordt via buffer- en infiltratieboxen in de grond opgenomen een overloop wordt voorzien in de Joseph Wautersstraat

ALGEMEEN.

	bestaande bebouwing
	ontworpen bebouwing
	af te breken bebouwing
	perceelsgrens
	verkeersbord, straatnaambord
	peil DWA deksel
	openbare verlichting
	deksel water
	waterslilker
	hydrant
	massiefpeil TAW
	hoogte dorpel / garagedorpel
	bestaande boom
	deksel, kabine of kast gas, elektriciteit en radio/v
	huisaansluiting DWA
	klinkerverharding
	verharding in beton
	extensief groendak
	fotopunt

Ventilatorroosters in de ramen zullen voorzien worden adhv van de studie van de EPB verstaggever.

BRANDPREVENTIE.

	noodverlichting
	optische rookmelder
	muurhaspel axiale voeding voorzien van DSP koppeling Ø45
	schuimbloesestel type AB Gkg
	skuttekuis met skutets van de gemeenschappelijke delen
	busdekken
	branddeur xx : aantal minuten brandweerstand
	EI xx xx : aantal minuten brandweerstand
	EIC xx xx : aantal minuten brandweerstand
	handbediening verlichtingsopening, de koepel kan zowel geopend als gesloten worden via de bediening
	meldingsroestel noodoproep nr. 100
	brandsalarm
	schekingswanden en -vloeren van de compartementen hebben een EI60 de aandrijving van de lift bevindt zich in de liftschacht en voldoet aan de brandwet, gewijzigd op 12 juli 2012 de veiligheidsverlichting voldoet aan de NBN EN 1838, NBN EN 60598-2-22 en NBN EN 50172

TOEGANKELIJKHEID.

	toegang tot het gebouw : vrije doorganghoogte : 2,09m niveauverschil buiten/binnen : 2cm
	publiek toegankelijke zone
	vrije en vlakke draairuimte Ø1,50m
	ruwbouwmaat gekegeldijn

BAU B.A.U. ARCHITECTENBUREAU B. & C. COUSSEE BVBA
postadres : Handelsstraat 78 bus 1 B-8800 Roeselare T +32 51 26 11 70
maatschappelijke zetel : Teelingstraat 1 bus 8 B-8800 Roeselare
mail@BAUcoussee.be www.BAUcoussee.be

PROVINCIE	WEST-VLAANDEREN
GEMEENTE	B-8200 SAINT-MICHEL'S
BOUWPLAATS	JOSEPH WAUTERSSTRAAT 1 24 ^e afdeling - sectie A, nr 193C
ONTWERP	SLOPEN VAN EEN HOTEL + BOUWEN VAN EEN STUDENTENHUIS MET 125 KAMERS, CONCIERGEWOONING EN ONDERGRONDSE FIETSENBERGING STUDENT @ HOME
BOUWHEER	2D BVBA ALBERT I LAAN 234 B-8620 NIEUWPOORT

AANVRAAG *

VERDIEPING 2 ACCENT	DOSSIER	1036.2012 aV
	PLAN NR	05 /09
	DATUM	01/07/2013
	SCHAL	1/100

GOEDGEKEURD EN VOOR GELIJKVORMIGE UITVOERING AANVAARD	AANNEEMER	ARCHITECT
OPRACHTIGGEVER		

NR	DATUM	WIJZIGINGEN	BN